

NİHÂVEND ŞARKI

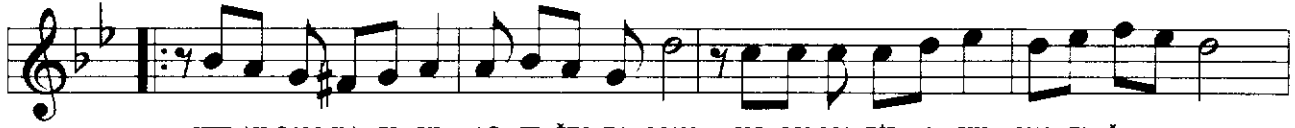
ÖYLE MUTLUYUM Kİ

USÛLÜ : DÜYEK

BESTE : NİHAT İNACEKARA
GÜFTE : RAHMİ TORUN



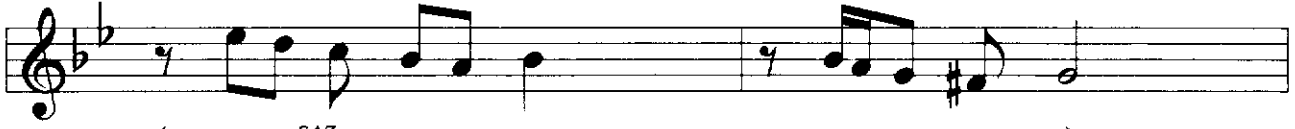
(ARANAĞME.....)



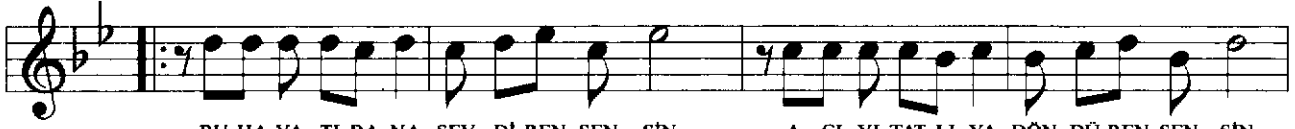
HERAK ŞAM KA PI YI AÇ TI ĞIN ZA MAN YO LU MA BİR İ ŞİK YAK TI ĞIN ZA MAN
SE NİN LE GE CE LER GÜNDÜZ O LU YOR İ Çİ ME AY DİN LİK NE ŞE DO LU YOR



YÜ ZÜ ME GÜ LE REK BAK TI ĞIN ZA MAN ÖY LE MUT LUYUM Kİ İ NA NIR MI SIN
BUGÖNLÜM SEV Gİ Yİ SEN DE BU LU YOR ÖY LE MUT LUYUM Kİ İ NA NIR MI SIN



(SAZ.....)



BU HA YA TI BA NA SEV Dİ REN SEN SİN A CI YI TAT LI YA DÖN DÜ REN SEN SİN



YIL LAR DIR YÜ ZÜ MÜ GÜ L DÜ REN SEN SİN ÖY LE MUT LUYUM Kİ İ NA NIR MI SIN

HER AKŞAM KAPIYI AÇTIĞIN ZAMAN
YOLUMA BİR IŞIK YAKTIĞIN ZAMAN
YÜZÜME GÜLEREK BAKTIĞIN ZAMAN
ÖYLE MUTLUYUM Kİ İNANIRMISIN

SENİNLE GECELER GÜNDÜZ OLUYOR
İÇİME AYDINLIK NEŞE DOLUYOR
BU GÖNLÜM SEVGİYİ SENDE BULUYOR
ÖYLE MUTLUYUM Kİ İNANIRMISIN

(NAKARAT)

BU HAYATI BANA SEVDİREN SENSİN
ACIYI TATLIYA DÖNDÜREN SENSİN
YILLARDIR YÜZÜMÜ GÜLDÜREN SENSİN
ÖYLE MUTLUYUM Kİ İNANIRMISIN